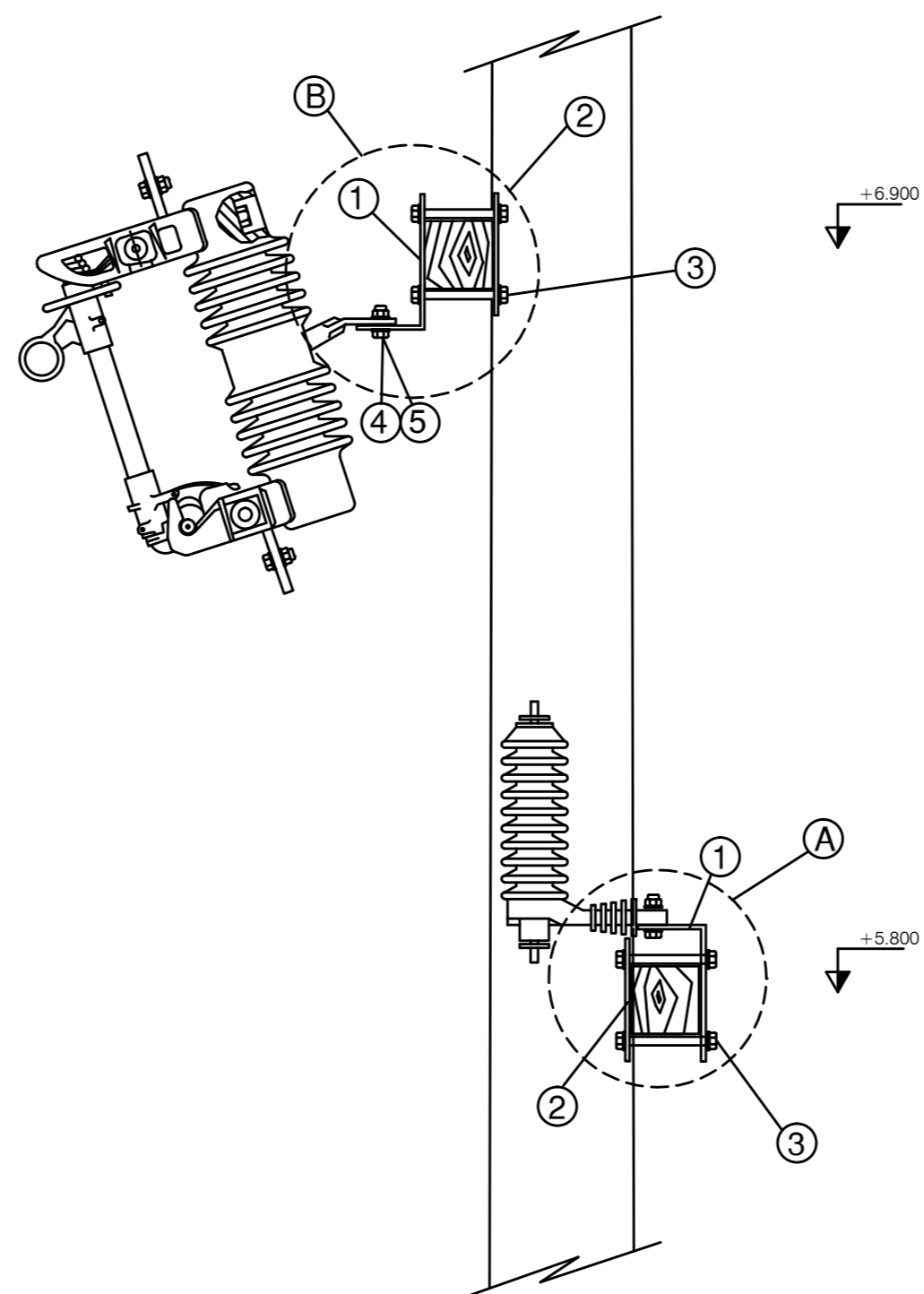
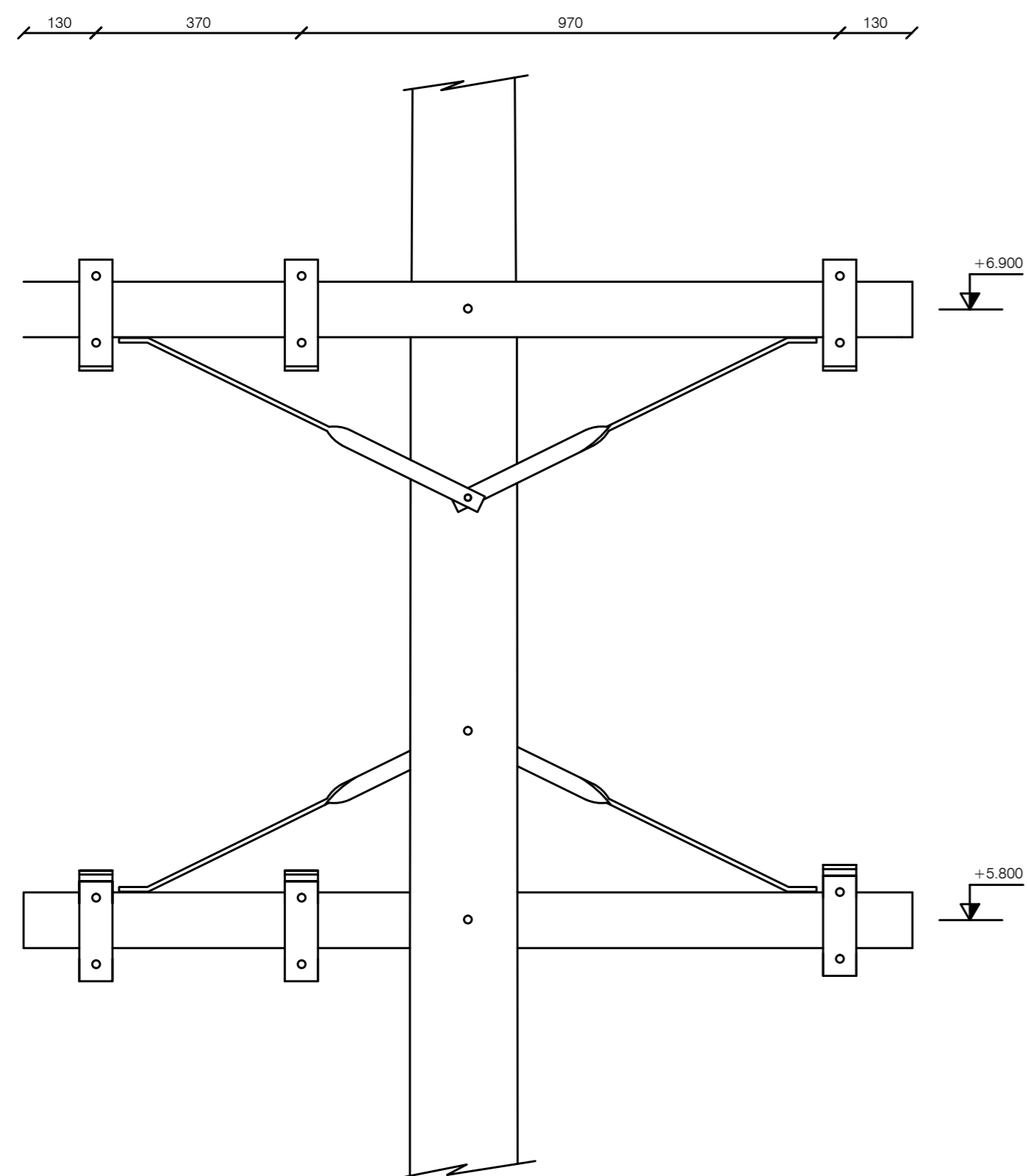


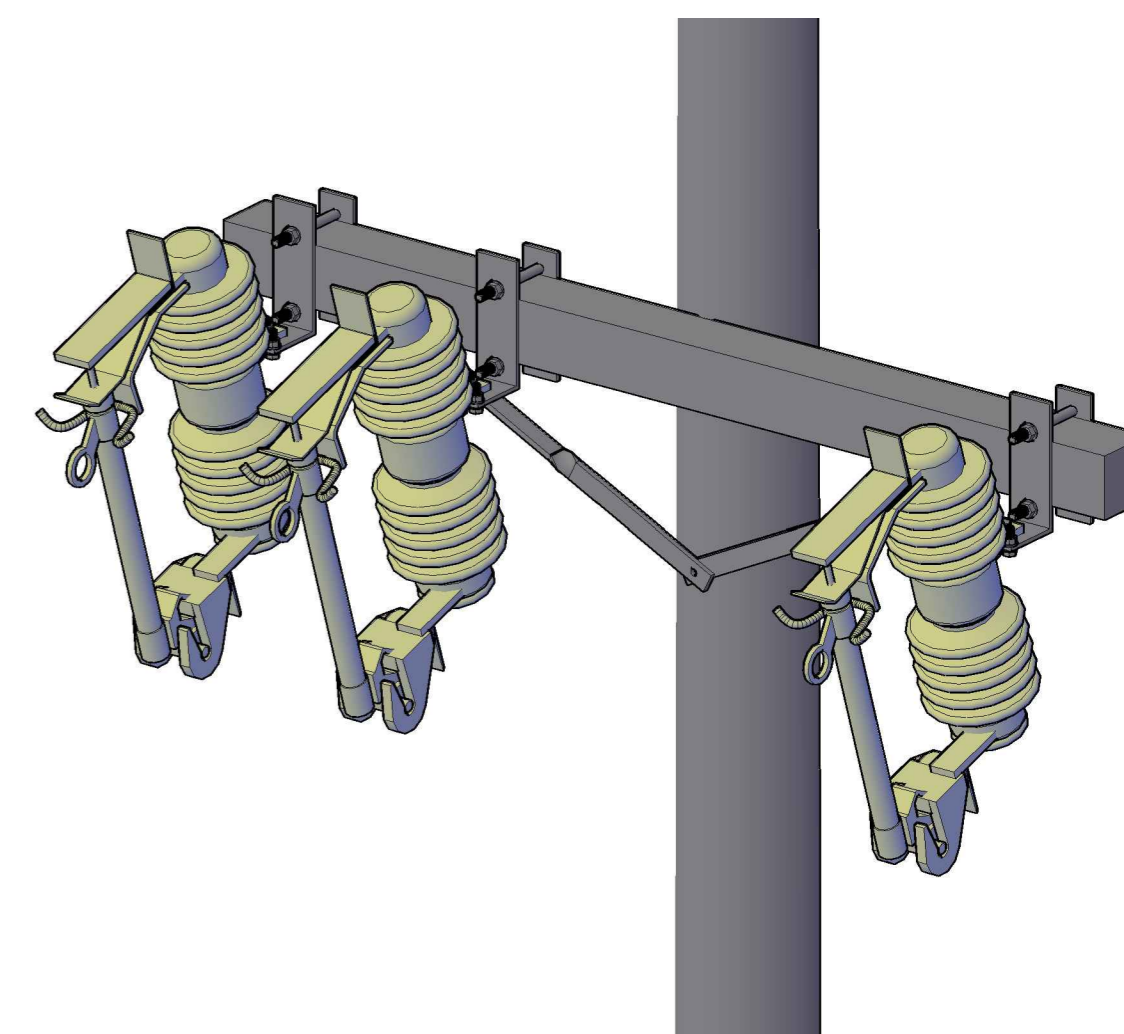
ESQUEMA DE MONTAJE



REFERENCIAS.-

Nº	DENOMINACION	CANT.	MATERIAL
1	Planchuela e= 6mm	1	Ac.estrc.galv.
2	Planchuela e= 6mm	1	Ac.estrc.galv.
3	Bulón Ø12x155mm c/tuerca arandela plana y de presión	2	Acero galv.
4	Bulon Ø12x50mm c/tuerca y arandela autobloqueante	1	Acero galv.
5	Bulon Ø8x50mm c/tuerca y arandela autobloqueante	2	Acero galv.

NOTA.- * Medidas expresadas en mm.-



MODIFICACIONES A LA VERSION 01/2003
Se modifica el largo y ancho de referencia 1
Se agregan bulones de referencia 5
MODIFICACIONES A LA VERSION 09/2021
Se modifican agujeros en referencia 1



Pcio.de la Luz P/5 Tel 2090560 Fax: 2083084 - nordis@ute.com.uy - proymi@ute.com.uy - pcya.red@ute.com.uy

PLANO NORMALIZADO SOPORTE PARA SECCIONADOR FUSIBLE DE EXPULSION O DESCARGADORES EN CRUCETA DE MADERA

TEMA ANEXO LINEAS AEREAS POSTACION MADERA 10,50m Nº PLANO 21 ESCALA 1:10

FECHA	TECNICO	DIBUJANTE	CODIGO
VERSION ORIGINAL 09/96			054166
VERSION ACTUAL 02/21	RODRIGO BLANCO	RODRIGO BLANCO	SUPERVISOR
			FILOMENA RAVA

ARCHIVO /Norm/proy/Noi/Planes/PLANOS NORMALIZADOS/HERRAJES Y ACCESORIOS/DWG ULTIMA VERSION/054166-SopORTE para seccionador fusible.dwg